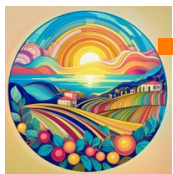


En cours de déploiement



PACADEMIA Formation & Conseil

CREATION DE CONTENUS REDACTIONNELS ET VISUELS PAR L'USAGE RESPONSABLE DE L'IA GENERATIVE

Boostez vos compétences avec notre formation en IA générative, spécialement conçue pour les cadres, managers et créateurs de contenu. Apprenez à exploiter les outils d'IA comme ChatGPT en seulement 3 jours. Rejoignez-nous pour développer vos compétences et dynamiser vos projets professionnels. Cette formation prépare à la certification de InKréa Certifications, enregistrée le 01/10/2024 sous le numéro RS6776 au Répertoire Spécifique de France Compétences.

Finançable par CPF, OPCO et France Travail, inscrivez-vous dès maintenant !

Objectifs pédagogiques de la formation

- Intégrer l'IA générative dans son environnement de travail (contexte et outils)
- Rédiger des prompts efficaces selon les bonnes pratiques
- Garantir la confidentialité des données professionnelles
- Produire des contenus accessibles et inclusifs
- Optimiser les contenus générés selon des critères définis
- Appliquer les principes de conformité réglementaire liés à l'IA

Public visé

- Professionnels du tertiaire amenés à produire du contenu (communication, RH, assistantat, marketing, juridique, etc.), cadres, managers, créateurs de contenus.

Tarifs

- Particuliers : 1100€ HT
- Entreprises : 1100€ HT/personne (Minimum de 4 participants)
- Intra : sur devis

Conditions d'entrée

Prérequis :

- Expérience professionnelle dans un environnement de production de contenu
- Aisance avec les outils numériques et Internet
- Formation à distance : connexion Internet haut débit, équipé d'une webcam, d'un micro et de haut-parleurs (ou d'un casque).

Inscription :

- Pour s'inscrire, le candidat doit transmettre par mail (contact@pacademia.fr) un dossier complet comprenant : le devis, la convention signée, ainsi que le règlement.
- Délai : les inscriptions sont ouvertes jusqu'à un mois avant le début de la formation.

Organisation pédagogique

- Formation en présentiel ou à distance
- Durée :
 - A distance :
 - 1h de visioconférence d'accueil et de positionnement
 - Pour chaque séquence: 2h de classes virtuelles complétées par 1h de travail tutoré en asynchrone
 - En présentiel : 3 jours en centre ou en entreprise

Modalités pédagogiques

- Apports théoriques interactifs
- Études de cas concrets issus des métiers participants
- Mises en pratique avec les outils d'IA disponibles (ChatGPT, Copilot...)
- Accompagnement individualisé selon le niveau et les objectifs des stagiaires
- Ressources :
 - Fiche méthodologique : « Comment rédiger un prompt efficace »
 - Modèle : « La stratégie d'implémentation de l'IA »

Programme

MODULE 1 – COMPRENDRE ET EXPERIMENTER L'IA GENERATIVE

SEQUENCE 1 - Découvrir le fonctionnement de l'IA générative (3,5h)

- Introduction aux bases de l'IA générative (modèles, fonctionnement , limites)
- Présentation des principaux outils (ChatGPT, Google Gemini, Copilot)
- Exploration des cas d'usage de l'IA générative dans un cadre professionnel
- Quizz : Comprendre ce qu'est l'IA générative.

◆ **Plan d'actions:** Élaborer d'une stratégie d'implémentation

SEQUENCE 2 – Formuler des requêtes efficaces (prompts) (3,5h)

- Les éléments clés d'un bon prompt : méthodologie de Prompt Engineering (Rôle, Objectif, Contexte, Format)
- Les différentes formulations et leurs impacts
- La création de prompts adaptés à ses besoins métier
- Quizz : Connaître les principes de base pour la rédaction des prompts
- Exercice pratique : Rédiger des prompts en respectant une méthode et en prenant en compte différents contextes

◆ **Plan d'actions** : Construire une base de prompts types à réutiliser et à personnaliser

MODULE 2 – PRODUIRE DES CONTENUS DE QUALITE ET RAISONNABLES

SEQUENCE 3 – Générer et ajuster des contenus pertinents

- L'évaluation d'un contenu généré par l'IA : fond, forme, ton, public cible
- L'identification des limites et des biais potentiels
- La personnalisation des productions pour les rendre utilisables dans un contexte réel
- Atelier : Découvrir concrètement la production de contenu par IA à partir de prompts.

◆ **Plan d'actions** : Définir les critères qualité internes pour valider le contenus IA

SEQUENCE 4 – Optimiser les contenus selon des critères définis (3,5h)

- Intégrer des contraintes de communication : style, longueur, accessibilité
- Améliorer un contenu existant par itération avec l'IA
- Travailler à partir d'un brief simulé ou réel
- Atelier : Apprendre à retravailler un texte généré par IA pour le rendre adapté à un contexte réel (forme, fond, ton, cible).

◆ **Plan d'actions** : Élaborer un mini-guide d'optimisation à intégrer dans ses pratiques

MODULE 3 – AGIR EN TOUTE CONFORMITE ET VERS UN USAGE ETHIQUE

SEQUENCE 5 – Appliquer les principes de conformité réglementaire

- Lecture guidée des textes clés pour la compréhension du RGPD de la législation IA
- Analyse des cas à risque (données sensibles, attribution, droit d'auteur)
- Application des bonnes pratiques de conformité
- Quizz : Connaître les obligations RGPD ; Distinguer les usages appropriés et non appropriés de l'IA dans un cadre professionnel sécurisé.
- Atelier : Mettre en pratique les principes de conformité (RGPD, droit d'auteur, transparence) à partir d'un cas concret d'usage d'IA générative.

◆ **Plan d'actions** : Lister les précautions à intégrer dans ses usages IA (checklist conformité)

SEQUENCE 6 - Produire des contenus accessibles et inclusifs (3,5h)

- Identification des règles d'accessibilité (RGAA), langage inclusif, langage clair et écriture non discriminante.
- Analyse de contenus IA : Identification des qualités et des défauts selon des critères prédéfinis.
- Présentation & retour croisé : Évaluer collectivement les productions optimisées et s'auto-positionner.

- Quizz : Connaitre les règles à respecter pour l'accessibilité
 - Atelier : Réalisation d'un contenu en respectant les critères d'accessibilité
- ◆ **Plan d'actions** : Formaliser une grille de vérification accessibilité/inclusion à appliquer à ses contenus

Modalités d'évaluation

- Mises en situation, quiz, livrables écrits, soutenances orales
- Ateliers de mise en situation professionnelle
- Grille d'évaluation par compétence selon les critères du référentiel RS6776

Le dispositif réglementaire de la certification implique :

- Livraison d'un rapport écrit
- Délai de 10 jours pour la préparation et l'envoi du rapport écrit par les candidats
- Réception du rapport par l'organisme de formation
- Organisation d'une soutenance orale dans un délai de 5 jours ouvrés suivant la réception du rapport
- Présentation orale de 20 minutes devant un jury compétent

Documents de validation

- Certificat de compétences
- Certificat de réalisation

Situations spécifiques

Toutes nos formations sont ouvertes aux personnes en situation de handicap. Pour mieux adapter notre accompagnement à vos besoins, nous vous invitons à nous contacter avant toute inscription.